



bremervörde
DIE OSTESTADT.

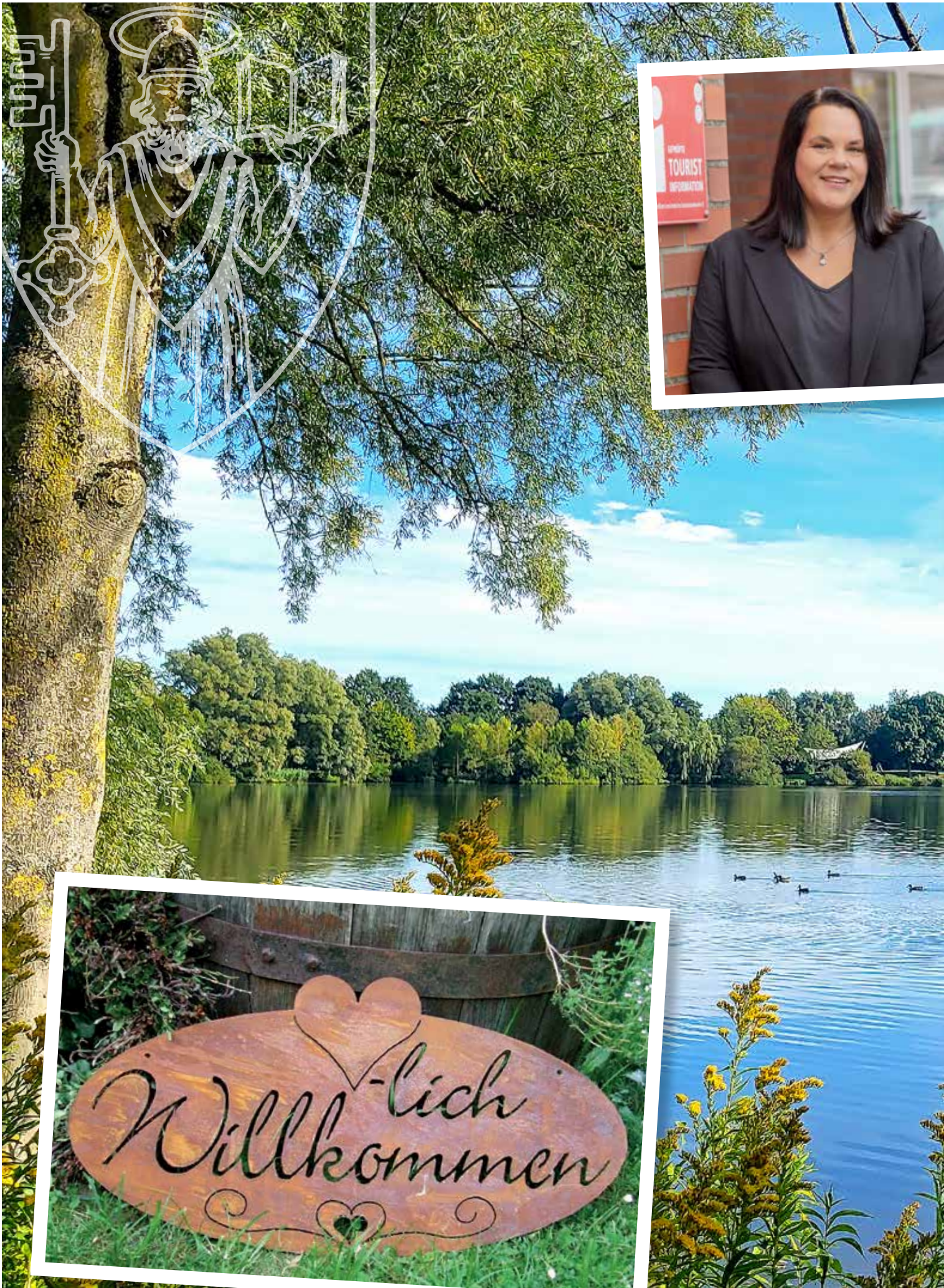


Urlaubserlebnisse



Samtgemeinde
Geestequelle

URLAUB & FREIZEIT
IM LANDKREIS ROTENBURG (WÜMME)





Willkommen

Wir begrüßen Sie herzlichst im lebens- und liebenswerten Bremervörde – der Stadt an der Oste, genau in der Mitte zwischen Elbe und Weser und den Metropolen Bremen und Hamburg gelegen.

Von allen Seiten führen die Wege nach hier bzw. von hier nach überall hin – geradezu ideal für Ihre Urlaubserlebnisse. Und: unser staatlich anerkannter Erholungsort ist in ein Landschaftsidyll eingebettet, das Sie begeistern wird! Die Fülle landschaftlicher, historischer und kultureller Anziehungspunkte überrascht. Es sind wahre Schätze darunter!

Wer einmal hier war, kommt oft immer wieder. Zumal es immer wieder etwas Neues zu entdecken gibt.

Wir freuen uns auf Sie und wünschen Ihnen eine erlebnisreiche Zeit in Bremervörde!

HIER BEGINNEN IHRE URLAUBSERLEBNISSE

Ihre Ansprechpartner

Für alle Fragen haben Sie in unserer Tourist-Information stets den richtigen Ansprechpartner.

Tourist-Information Bremervörde

Rathausmarkt 1

27432 Bremervörde

Telefon 04761-987142

E-Mail: touristik@bremervoerde.de

Internet: www.bremervoerde.de



Unsere Öffnungszeiten

Montag bis Freitag

09.30 bis 12.30 Uhr

Montag, Dienstag und Donnerstag

14.30 bis 17.00 Uhr

Samstag (von April bis Oktober)

10.00 bis 12.30 Uhr

Ihre Urlaubsdomizile

Ob klassisch im Hotel oder unabhängig in der Ferienwohnung bzw. im Ferienhaus – unsere zahlreichen Gastgeber freuen sich auf Sie!

Zu Ihrer Wunsch-Unterkunft geht es ab Seite 31.

Auch bei Campingfreunden bleiben keine Wünsche offen. Unsere gut ausgestattete Wohnmobilstation direkt am Vörder See bietet Platz für rund 40 Wohnmobile (www.parkdersinne-brv.de).

Ein ganz besonderes Camping-Erlebnis erwartet Sie im Campingfass auf dem Bio-Milchschaafhof Brünjes in Ostendorf (www.nordwaerts.de / Suche „Campingfass“).

Und der Campingplatz Hof Freitag im benachbarten Hipstedt (www.ferienhaus-hoffreitag-geestequelle.de) heißt Kurz- und Dauercamper gleichermaßen herzlich willkommen.



Ihre Anreise

Empfehlungen für Ihre Anreise – auch mit öffentlichen Verkehrsmitteln – finden Sie auf der Rückseite dieses Magazins.

Highlights im Natur- und Erlebnispark – individuell oder geführt



Entdecken Sie Ihre Sinne neu!

Die **Welt der Sinne** nach Hugo Kükelhaus ist jederzeit frei zugänglich und Sie können Ihre Sinne an den verschiedenen Stationen auf den Prüfstand stellen. Von April bis Oktober hat samstags, sonntags und feiertags von 14.00 bis 17.00 Uhr das Haus der Sinne geöffnet, in dem Sie sich genauer informieren können. Ebenfalls von April bis Oktober finden immer sonntags von 14.00 bis 15.00 Uhr öffentliche „Entdeckertouren“ durch die Welt der Sinne statt, am ersten Adventssonntag eine Adventsführung im Feuerschein. Darüber hinaus sind Führungen für Gruppen und Familien nach vorheriger Terminvereinbarung ganzjährig möglich.

Genauso wie die **Kindergeburtstagsprogramme**, bei denen „Entdecker-Profis“ auserkoren werden oder ein Schatz bei einer spannenden GPS-Tour gehoben wird. Für Gruppen und Schulklassen gibt es außerdem **außerschulische Bildungsangebote** wie die „Klimadetektive“ oder die „Zwergenrallye“, die durch einen Förster oder zertifizierte Waldpädagog*innen durchgeführt werden.

Interesse an einer Führung?

Dann wenden Sie sich bitte gerne an die Natur- und Erlebnispark Bremervörde GmbH, Telefon 04761-987150. Dort beantwortet man Ihnen auch sehr gerne Ihre Fragen.
www.parkdersinne-brv.de



NABU-Umweltpyramide

Als Umweltbildungseinrichtung für Groß und Klein präsentiert die NABU-Umweltpyramide viele spannende und informative Stationen. So z. B. die Ausstellung Biber & Co. oder einen Naturlehrpfad auf dem Außengelände.

Nähere Informationen – auch zu den aktuellen Öffnungszeiten – erhalten Sie unter der Rufnummer 04761-71352 oder auf der Internetseite www.nabu-umweltpyramide.de.





„Sinn“-liche Erlebnisse am Vörder See

Nur fünf Minuten vom Stadtkern Bremervördes „entfernt“ präsentiert sich das grüne Juwel der Region, unser **Natur- und Erlebnispark**. Eine überwiegend barrierefreie Garten- und Grünlandschaft mit dem Vörder See als Herzstück.

Die Vielfalt ist bemerkenswert: Naturfreunde dürfen sich über verschiedene **Themengärten**, ein Feuchtbiotop und weitläufig angelegte Grünflächen freuen.

Entdecker sollten auf jeden Fall die **Welt der Sinne** erkunden! Da gibt es Summsteine, Klang-, Riech- und Fühlobjekte, Balancegeräte und vieles mehr – ein wahrer Erlebnis-Schatz für kleine und große Forschernaturen. Weitere Highlights im Natur- und Erlebnispark sind die **NABU-Umweltpyramide**, eine Umweltbildungseinrichtung für Groß und Klein, die Skulpturenwiese, ein Bewegungsparcours, eine Discgolf-Anlage, die KneippMeile nach Sebastian Kneipp sowie die SeeLounge, in der Sie herrlich das See-Ambiente genießen können.

Die niedersächsische Hofanlage **„Haus am See“** mit einem gemütlichen Restaurant unter dem Reetdach lädt Sie zu einer Pause auf der Sonnenterrasse oder im Biergarten ein. Das **Seebistro „Waterkieker“** mit Mini-golfanlage und Tretbootverleih bietet leckere Snacks direkt am Seeufer. Und auf der Grillstation können Sie Ihr eigenes Grillfest veranstalten.

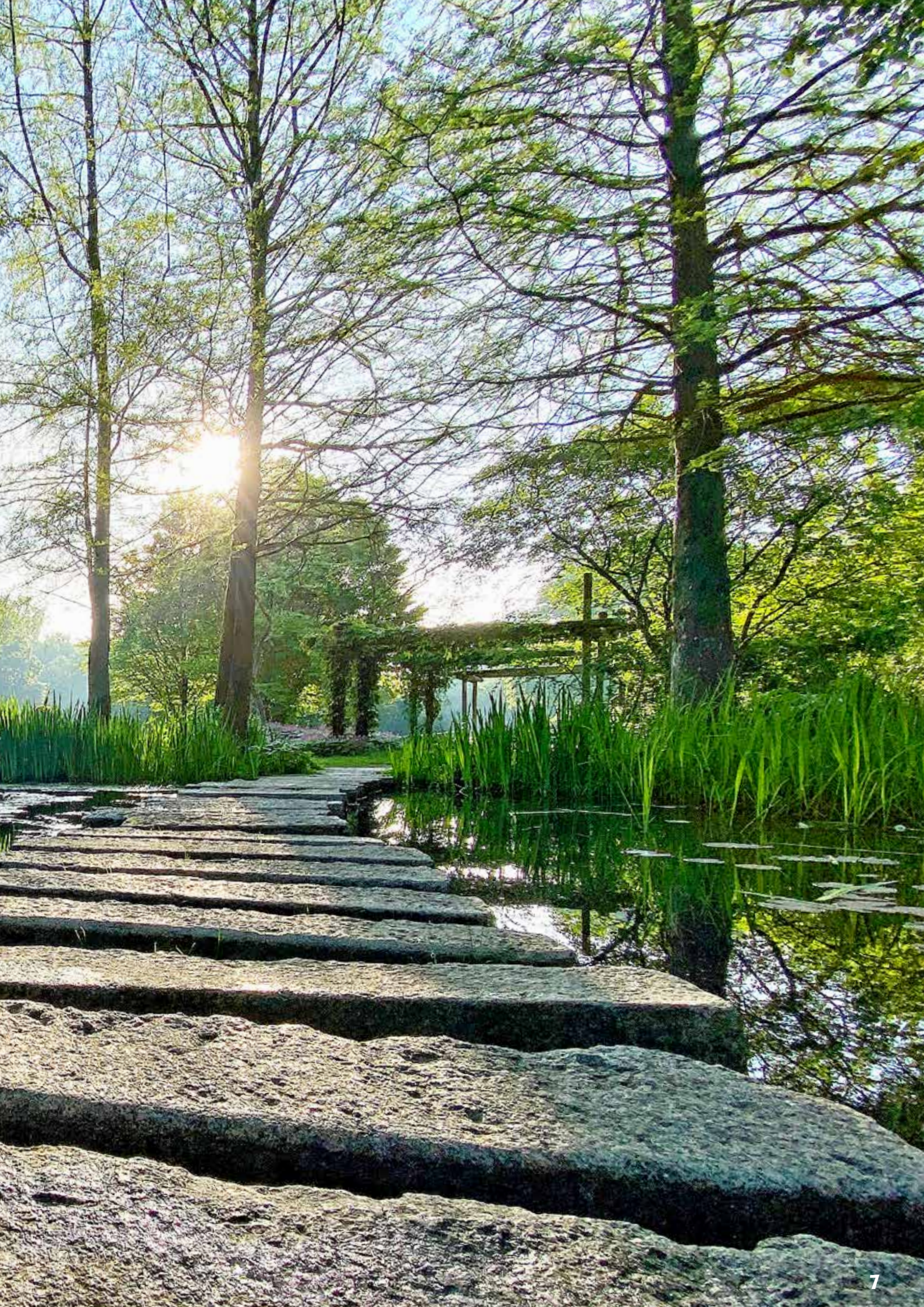
Auf bzw. am Vörder See lässt es sich außerdem hervorragend angeln, segeln, surfen und Stand Up paddeln. Und auf die kleinen Gäste warten Spiellandschaften der Extraklasse.



A serene landscape featuring a pond with lily pads and reeds. A large, leafy tree stands prominently in the center, its reflection visible in the water. The foreground is dominated by large, textured rocks. The overall atmosphere is peaceful and natural.

Der Sonne entgegen

Morgenstimmung in der Welt der Sinne



Natürlich Erlebnisreich

Unser Erholungsort Bremervörde ist in ein Landschaftsidyll eingebettet, das durch seinen Facettenreichtum überrascht:

Dünen – Land aus Wind und Sand. Entlang des Elbe-Nebenflusses Oste liegen die kleinen Schwestern der großen Dünen am Meer.

Geest – Berge der Eiszeit. Unsere Hügel sind nicht aus Fels, sondern aus Sand und Lehm. Oft bemerkt man sie erst, wenn der Blick hinab weit über die Moore und Niederungen schweifen kann.

Moor – das gewachsene Nebelland. Orte mit magischer Anziehung und märchenhaftem Reiz. Lebendige Landschaften, die vom Verschwinden bedroht sind.

Wald – ideal zum Ausspannen, Frischluft tanken und Natur entdecken.

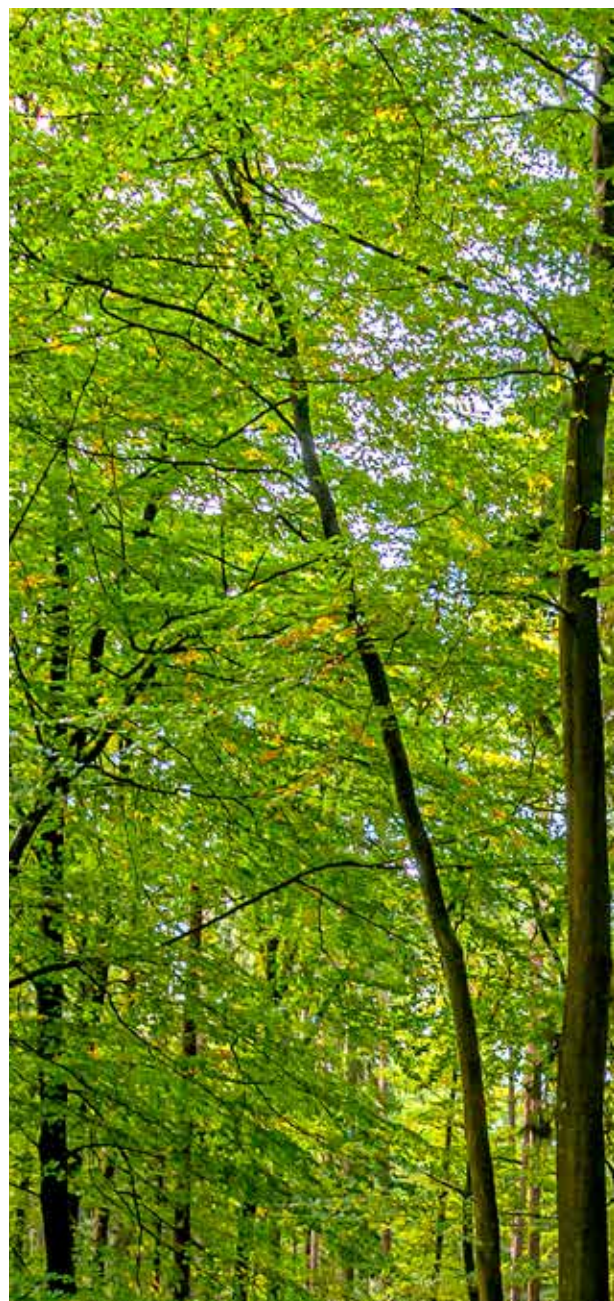
Wasser – die Oste, eine Lebensader. Die Oste ist immer in Bewegung – ein Fluss, der lebt. Als Weg und Ernährer ist sie der Mittelpunkt der Region, seit Jahrtausenden.

Mittendrin die Stadt Bremervörde.

Mit einer Fülle an Naturerlebnissen, die sich auf den unterschiedlichsten Wegen erkunden lassen: bei ausgedehnten Fahrradtouren vom Sattel aus auf Entdeckungsreise, bei idyllischen Wanderungen auf den malerischen NORDPFADEN, vom Kanu aus beim Wasserwandern auf der Oste oder während einer Fahrt mit dem historischen „Moorexpress“.

Mehrere Parkanlagen, Findorff-Siedlungen und archäologische Stätten sowie landwirtschaftliche Betriebe, auf denen man das Leben auf dem Land kennen lernen kann, zeugen von einer vielfältigen Natur- und Kulturlandschaft.

Viele abwechslungsreiche Freizeitmöglichkeiten inmitten wunderschöner Landschaften warten auf alle Naturfreunde!



Naturerlebnisse, die Sie sich nicht entgehen lassen sollten

Auf Findorff's Spuren

Bemerkenswert sind die im Norden Bremervördes gelegenen typischen Findorff-Siedlungen (Straßendörfer), die vor rund 200 Jahren im Rahmen der Kolonisation der Moore zwischen Elbe und Weser vom Königlichen Moorkommissar Jürgen Christian Findorff angelegt wurden. Mit Kanal, Schöpfwerk, alten Fachwerkhäusern und Storchennestern. Als die wohl am besten erhaltene Findorff-Siedlung gilt der Ortsteil Ostendorf.

Eins, zwei oder drei?

Welcher Park ist der schönste in Bremervörde? Diese Frage könnte man sich stellen. Wir würden sie mit einem ganz klaren ALLE beantworten – denn jeder hat seinen eigenen, ganz besonderen Charme.

Da ist natürlich der **Natur- und Erlebnispark** – die innenstadtnahe Garten- und Grünlandschaft am Vörder See. Entstanden aus einer Gartenschau des Landes Niedersachsen laden unter anderem ein Rosengarten, ein Apothekergarten, ein Feuchtbiotop und das Areal „Baum des Jahres®“ zum Entdecken und Entspannen ein. Dann gibt es den **Auepark** – romantisch gelegen zwischen der ehemaligen Canzley der Burg Vörde und dem idyllischen Osteverlauf. Eine Ruheoase und ein Paradies für gemütliche Spaziergänge und Fahrradtouren. Und – last but not least – ist da auch noch der **Bürgerpark** am westlichen Stadtrand Bremervördes.

Die malerische Idylle, der plätschernde Springbrunnen und die farbenfrohen Rhododendren laden hier zum Verweilen ein. Wir könnten uns nicht entscheiden. Sie?

Wie wird aus Wasser Trinkwasser?

Und wie kommt das Trinkwasser bis zum Wasserhahn? Wo kommt das Wasser her und wohin geht es? Was hat der Wald mit dem Trinkwasser zu tun? Was passiert in einem Wasserwerk?

Diesen und vielen weiteren Fragen und Zusammenhängen zwischen Wasser, Trinkwasser, Landwirtschaft und Umwelt können Sie auf dem Trinkwasserlehrpfad im Ortsteil Minstedt nachgehen. Auf dem parkähnlich angelegten Pfad erfahren Sie alles Wissenswerte. Der Trinkwasserlehrpfad hat geöffnet von April bis September täglich von 08.00 bis 21.30 Uhr.
www.wasser-brv.de

2 PS

Entschleunigen Sie bei nur wenigen Pferdestärken und genießen Sie die Schönheit der Region bei einer Kutsch- oder Planwagenfahrt!

Gerhard Rademacker, Ortsteil Hönau-Lindorf, Telefon 04761-809178,
Hotel „Kluster Hof“, Basdahl, Telefon 04766-939500.







So weit das Auge reicht

Unendliche Weiten der Geest-Landschaft



Tipps für Ihr Rad-Erlebnis

Kartenmaterial und GPX-Tracks

Die Rad- und Wanderkarte für Bremervörde und die Samtgemeinde Geestequelle sowie weitere Fahrradkarten sind erhältlich in der Tourist-Information. Unsere Tagestouren, die Rennradtouren und viele weitere Radrouten in unserem Landkreis Rotenburg (Wümme) können Sie über die Seite www.nordwaerts.de als GPX-Tracks herunterladen.

Darüber hinaus sind alle Touren in der Plattform www.komoot.de/user/tourow/tours eingestellt. Das System ist prima für die Navigation unterwegs geeignet.

Fahrradvermietung und Servicebetriebe

Sie möchten sich ein E-Bike mieten oder benötigen Hilfe von einem Fahrrad-Servicebetrieb? Hier finden Sie die richtigen Ansprechpartner:

Autohaus Spreckelsen: E-Bike-Verleih über App „Moveloo“.

RäderWerk: Reparaturservice, Ersatzteile und Zubehör, Telefon 04761-9264704.

Mandello Cycles: Reparaturservice, Ersatzteile und Zubehör, Telefon 04761-9264549.

Fahrräder Vagts, Ebersdorf: Reparaturservice und Zubehör, Telefon 04765-1402.

Fahrradservicestation am Bremervörder Hafen: mit Handpumpe und verschiedenen Werkzeugen für die selbständige Fahrrad-Reparatur.

moorexpress **Kombination mit dem Moorexpress**
Kombinieren Sie Ihre Fahrradtour mit einer Fahrt mit dem Moorexpress! Der historische Zug pendelt von Mai bis Oktober fahrplanmäßig samstags und feiertags sowie an ausgewählten Sonntagen zwischen Stade, Bremervörde, Worswede, Osterholz-Scharmbeck und Bremen. Ein Fahrradwaggon ermöglicht die Fahrradmitnahme. www.moorexpress.de

Weitere Erlebnisse an den Strecken

Planen Sie Ihre Fahrradtour und Ihren Aufenthalt bei uns bereits bequem von zu Hause aus. Die Infoplattform app.nordwaerts.de hält eine Vielzahl an Freizeit-, Gastronomie-, Übernachtungs- und Tourentipps in unserem gesamten Landkreis Rotenburg (Wümme) für Sie bereit. Und auch während Ihrer Tour haben Sie von unterwegs mit Ihrem Smartphone einen schnellen, ortsbasierten Zugriff auf die Plattform und die Angebote vor Ort.





Radwandern – vom Sattel aus auf Erlebnisreise

Ein 1.800 km langes und lückenloses Radwegenetz mit einer Vielzahl an Radrouten erstreckt sich über unseren gesamten Landkreis Rotenburg (Wümme). Deshalb schwingen Sie sich auf's Rad und gehen Sie auf Erkundungstour zwischen Moor, Heide, Wald und Wasser. Rund um Bremervörde gibt es in bequemen Tagestouren vier lokale Themenrouten zu entdecken: die „Geest-Route“, die „Moorteufel-Route“, die „Waldentdecker-Route“ und die „Ostekultur-Route“ – zusammengefasst in der **Rad- und Wanderkarte für Bremervörde und die Samtgemeinde Geestequelle**.

Über alte Handelsstraßen und durch viel Natur, unter anderem längs des UNESCO-Weltnaturerbes Wattenmeer, führt der 450 km lange **Radwanderweg „Vom Teufelsmoor zum Wattenmeer“**, beginnend in Stade über Cuxhaven, Bremerhaven und Bremen nach Bremervörde. www.teufelsmoor-wattenmeer.de

Entlang der Unteroste, der Elbe und dem Nord-Ostsee-Kanal bis zur Kieler Förde lassen sich auf der insgesamt rund 250 km langen **„Deutschen Fährstraße Bremervörde – Kiel“** die vielfältigen Möglichkeiten „erfahren“, ein Gewässer zu überqueren.

Und am Oberlauf der Oste lädt ab Bremervörde der **„Oste-Radweg“** zu einer idyllischen Flusstour ein. In Richtung Quelle bei Tostedt schlängelt sich die Oste ruhig und gemächlich durch eine reizvolle Landschaft. www.arbeitsgemeinschaft-osteland.de

Auch für die sportlich ambitionierten Fahrradfahrer hält unser Landkreis ein besonderes Angebot parat: die neuen **Renntouren**. Vier anspruchsvolle Tagesrundtouren für ein intensives Ausdauertraining, vier kürzere Halbtages-Varianten für Einsteiger oder Feierabendfahrer und eine „Königsetappe“ über 204 km. Die Streckenverläufe sind nicht ausgeschildert, aber digital als GPX-Tracks abrufbar.



Alles neu ab 2026

Im Laufe des Jahres 2026 wird das gesamte Radwegenetz in unserem Landkreis einer qualitativ hochwertigen, sicheren und benutzerfreundlichen „Generalüberholung“ unterzogen: das beliebte **Knotenpunktsystem** wird eingeführt und es werden 15 bis 20 thematische Radrouten entwickelt, die landschaftlich und kulturell reizvolle Strecken miteinander verbinden. Besondere Aufmerksamkeit gilt dabei familienfreundlichen Strecken, ein bis zwei barrierefreien Routen sowie einer längeren und damit mehrtägigen Radroute durch das gesamte Kreisgebiet. Wir sind schon sehr gespannt auf das Ergebnis – und Sie dürfen es auch sein!

Wandererlebnis auf den **NORDPFADEN** – flach, weit, einzigartig

Genusswandern auf norddeutsche Art!

Ausgedehnte Wälder, wundervolle Heideflächen, saftige Wiesen und Felder, geheimnisvoll schimmernde Moore, weit verzweigte Flussläufe und naturbelassene Seen. Hierin eingebettet idyllische Dörfer und reizvolle Kleinstädte mit Relikten aus längst vergangenen Zeiten und vielseitigen Kulturangeboten.

Wandern ist die ideale Fortbewegung, um diese typisch norddeutsche Landschaft im Landkreis Rotenburg (Wümme) zu jeder Jahreszeit zu erkunden und zu genießen. In guter Luft und natürlicher Stille können Sie durchatmen und entspannen. Im Winter, wenn der Schnee die Landschaft ganz in weiß einhüllt. Im Frühling, beim satten Grün der Wiesen und Bäume. Im Sommer, wenn die Kornblumen blühen. Oder im Herbst, wenn der „Indian Summer“ die Wälder in bunte Farben hüllt.

Das wellige Auf und Ab der Geest, die vielfältige Landschaft und die zahlreichen musealen Einrichtungen garantieren Abwechslung. Fehlende steile Aufstiege machen das Wandern zu einem gemütlichen Vergnügen. Der NORDPFAD „Dör't Moor“ wurde 2021 zum schönsten Wanderweg Deutschlands in der Kategorie „Tagestouren“ gewählt und steht stellvertretend für die Schönheit aller NORDPFADEN in unserem Landkreis.

Alle 24 Wandertouren werden in einem Tourenbegleiter vorgestellt, welcher in der Tourist-Information erhältlich ist. Ausführliche Informationen, einen Wandernavigator mit Anfahrtsplaner und GPX-Tracks zum Herunterladen finden Sie auf der Internetseite www.nordpfade.de.



Wandererlebnisse in Bremervörde und der Samtgemeinde Geestequelle



NORDPFAD Hinterholz und Hohenmoor, 14,1 km
Felder und Wiesen, Wälder und Moore, Dörfer und Einzelhöfe, eine imposante Windmühle und eine liebevoll gestaltete Moorschutzhütte. Die sanftwellige und ruhige Geestlandschaft bietet Entspannung pur.



NORDPFAD Vörder See - Osteland, 20 km
Lassen Sie sich von den vielen landschaftlichen, historischen und kulturellen Schätzen Bremervördes überraschen. An der Strecke erwarten Sie neben dem idyllischen Osteverlauf unter anderem der Natur- und Erlebnispark am Vörder See, der Kornspeicher Nieder Ochtenhausen und das Bachmann-Museum. Geradezu ideal für eine ausgedehnte Wanderung!



NORDPFAD Hinzel, 14,1 km
Das unter Landschaftsschutz stehende Waldgebiet Hinzel ist einer der größten Wälder zwischen Elbe und Weser. Eine Wanderung durch den Hinzel ist „pures Walderleben“, abseits der uns sonst umgebenden Geräuschkulisse und begleitet von dem Gefühl, einen geschichtsträchtigen Wald zu durchschreiten.



NORDPFAD Hölzerbruch - Malse, 13,4 km
Der NORDPFAD führt Sie durch stille Wälder und Bachniederungen einer weitestgehend unberührten Landschaft, deren vielfältiger Wechsel einen ganz besonderen landschaftlichen Reiz ausmacht. Gleich zwei Wiesenbäche, die Lune und Geeste, entspringen hier und münden später als stattliche Flüsse in die Weser.

ORTSWEGE – die kleinen „Geschwister“ der NORDPFADE – verlaufen meist als kürzere Rundwanderwege durch und um kleine Dörfer herum. Sie sind in beide Richtungen markiert, der naturnahe Weganteil ist aber oft geringer als bei den NORDPFADEN.



ORTSWEG Rund um Bevern und Plönjeshausen, 12,2 km
Vom empfohlenen Startpunkt – der historischen Ziegelei Pape in Bevern – prägen ehemalige Lehm- und Sandkuhlen, das Naturschutzgebiet Beverner Wald, der idyllische Ort Plönjeshausen mit Heimathaus-Ensemble und einer alten Wassermühle, weite Wiesenlandschaften sowie die schöne Backsteinkirche in Bevern den Verlauf der Tour.



ORTSWEG Rund um Oerel, 6,9 km
Ausgehend vom Oereler Dorfkern führt der ORTSWEG Rund um Oerel vorbei an der Gangolf-Kirche, entlang reizvoller Acker- und Wiesenflächen mit schönen Ausblicken zum Waldgebiet „Hoher Oerel“ mit dem idyllischen „Oereler See“.



Hier können Sie *Geschichte und Tradition* hautnah erleben

Bremervörder StadtEntdeckung

Kleiner Stadtführer zur Geschichte und mit Geschichten Bremer vörderes – erhältlich in der Tourist-Information.

Bremervörder Kunst- und Skulpturenführer

Was steht denn da? Skulpturen und Kunst im Stadtrundgang kennenlernen und erleben – ebenfalls erhältlich in der Tourist-Information.

Gästeführungen

Die Angebote unserer Gästeführerinnen und Gästeführer sind in einem Faltblatt zusammengefasst, das natürlich auch in der Tourist-Information erhältlich ist.

Tetjus Tügel Zuhause – Museum Hein Meyer

Ausstellung von über 200 Bildern und vielen weiteren Exponaten des Malerpoeten Otto Tetjus Tügel.
<https://museum-hein-meyer.de>

Findorff-Haus Iselersheim

Dauerausstellung zum Leben und Werk des Moorkommissars Jürgen Christian Findorff. www.heimatverein-iselersheim.de

Heimathausanlage mit Museumsscheune Plönjeshausen

Fachwerkensemble aus den vergangenen Jahrhunderten, u. a. mit Museumsscheune und Schafstall. www.ploenjeshausen.net

Holländer-Galerie-Windmühle „Henriette“ Elm

Mit Bäckerei- und Heimatmuseum im Mühlenspeicher.
www.bremervoerde.de

Kornspeicher Nieder Ochtenhausen

Aus dem 18. Jahrhundert stammender 3-stufiger Mansardenspeicher. www.bremervoerde.de

Ziegelei Pape Bevern

Bedeutendes Industriedenkmal aus dem 19. Jahrhundert, die Anlagen und Räumlichkeiten sind weitestgehend im Urzustand.
www.ziegelei-bevern.de

Gut Poggemühlen Oese

Dreiseitig umschlossene Hofanlage mit 1586 errichtetem Herrenhaus, Wassergräben und Lindenallee.
www.poggemuehlen.com

St. Christophorus-Kirche Oese

1577/78 in rotem Backstein erbaut, mit bemerkenswerter Inneneinrichtung. www.kirche-oese.de

Wassermühle „De Möhl“ Alfstedt

Die über 600 Jahre alte Wassermühle wird heute für kulturelle Aktivitäten genutzt und ist außerdem ein besonders schöner Ort für standesamtliche Trauungen. www.de-moehl.de

Geschichte und Tradition hautnah erleben

Geschichte hautnah erleben heißt es in unseren abwechslungsreichen **Museen, Sehenswürdigkeiten und Kirchen** – insbesondere in den Bremer-vörder Ortsteilen – die sich auf Ihren Besuch freuen. Lernen Sie historische Bräuche, traditionelles Handwerk und die Geschichte unserer Region kennen. Es erwarten Sie mit der Ziegelei Pape in Bevern ein über-regional bedeutendes Industriedenkmal, im Findorff-Haus in Iselersheim eine Dauerausstellung über den Königlichen Moorkolonisator Jürgen Christian Findorff, mit der St. Christophorus-Kirche in Oese eine der schönsten Kirchen im Elbe-Weser-Raum und viele weitere sehenswerte Highlights.

Historisches entdecken, die Schönheiten unserer Landschaft kennenlernen, Legenden, Geschichten und Wissenswertes erfahren: Lassen Sie sich von unseren **Gästeführerinnen und Gästeführern** (ent-)führen und wagen Sie dabei auch den einen oder anderen Blick hinter die Kulissen.



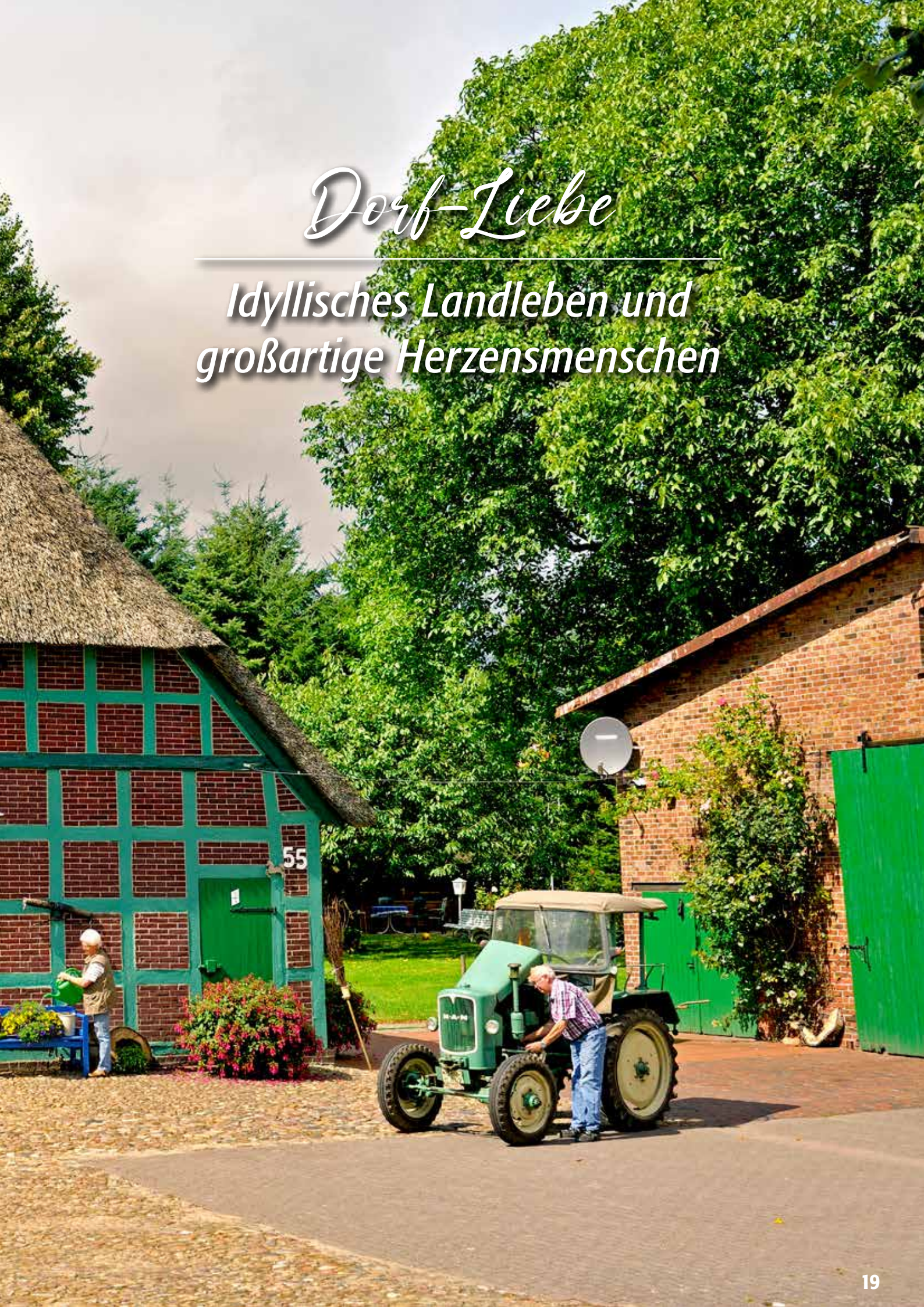


Der heer beschütze dieses Haus und die da gehen ein und aus.

1863

Dorf-Liebe

*Idyllisches Landleben und
großartige Herzensmenschen*



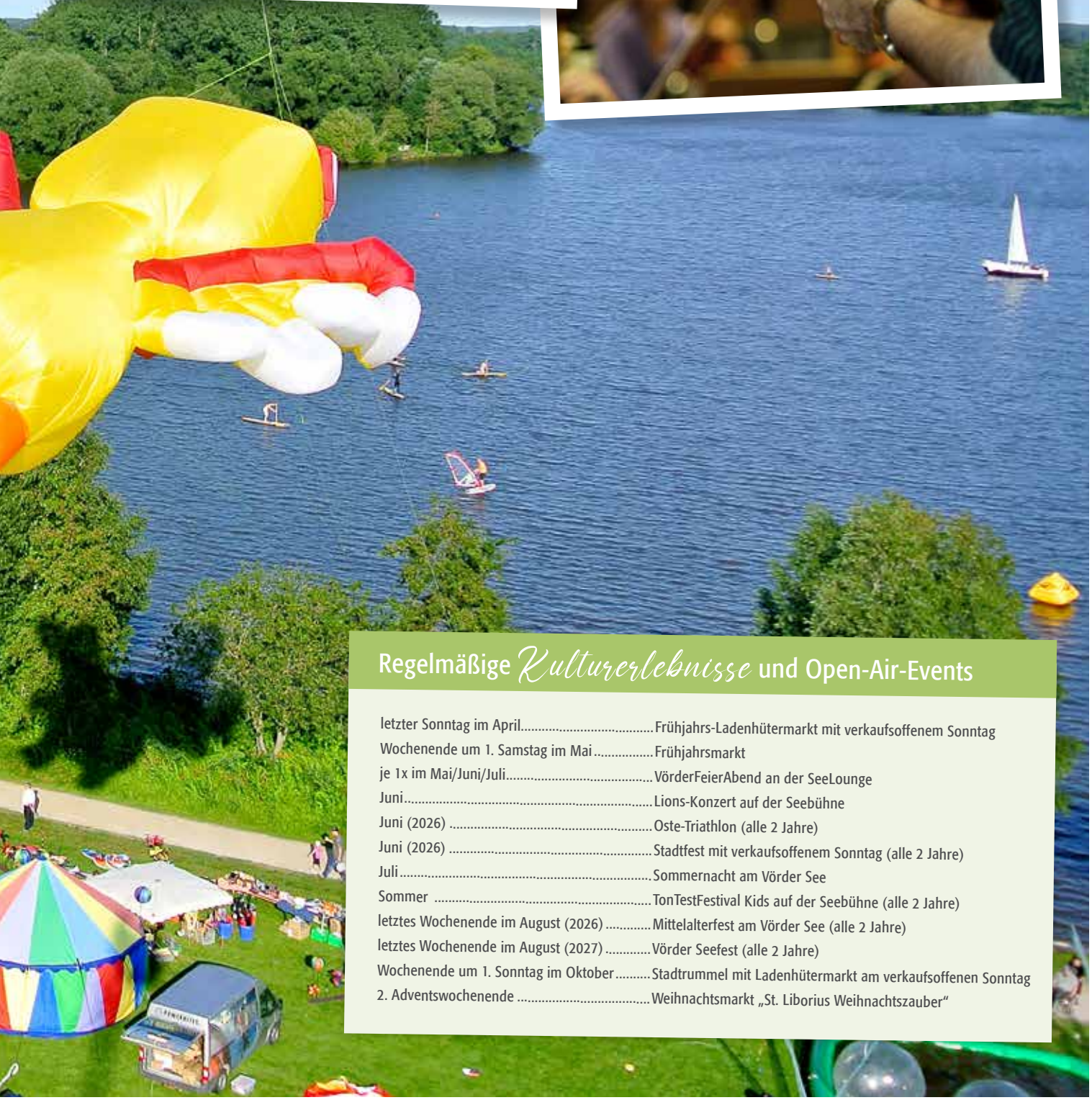
Kulturerlebnis und Open-Air-Events

Erlebnisreich ist auch das kulturelle Leben in Bremervörde. **Veranstaltungen** und Konzerte mit nationalen und internationalen Musikern aus Rock und Pop, Klassik, Folklore, Jazz sowie Theater und Entertainment ziehen Besucher von nah und fern an. Auch Veranstaltungsangebote für Kinder fehlen natürlich nicht im Programm. Neben den großen Namen zeigen auch immer wieder lokale und regionale Künstler auf den verschiedenen Bremervörder Bühnen ihr Können.

Das **Vörder Seefest** und das **Mittelalterfest** verwandeln den Vörder See jährlich abwechselnd in bunte Fest- und Musikmeilen für die ganze Familie. Auch auf den beliebten **Jahr- und Ladenhütermärkten**, den kreativen **Kunsthandwerkmärkten** und vielen weiteren Events fühlen sich Groß und Klein gleichermaßen wohl.

Alle **Veranstaltungstermine** finden Sie in unserem Veranstaltungsmagazin „Events vor der Haustür“ oder auf unserer Internetseite www.bremervoerde.de.





Regelmäßige *Kulturerlebnisse* und Open-Air-Events

letzter Sonntag im April..... Frühjahrs-Ladenhütermarkt mit verkaufsoffenem Sonntag
 Wochenende um 1. Samstag im Mai Frühjahrsmarkt
 je 1x im Mai/Juni/Juli..... VörderFeierAbend an der SeeLounge
 Juni..... Lions-Konzert auf der Seebühne
 Juni (2026) Oste-Triathlon (alle 2 Jahre)
 Juni (2026) Stadtfest mit verkaufsoffenem Sonntag (alle 2 Jahre)
 Juli Sommernacht am Vörder See
 Sommer TonTestFestival Kids auf der Seebühne (alle 2 Jahre)
 letztes Wochenende im August (2026) Mittelalterfest am Vörder See (alle 2 Jahre)
 letztes Wochenende im August (2027) Vörder Seefest (alle 2 Jahre)
 Wochenende um 1. Sonntag im Oktober Stadtrummel mit Ladenhütermarkt am verkaufsoffenen Sonntag
 2. Adventswochenende Weihnachtsmarkt „St. Liborius Weihnachtszauber“



Maritime Erlebnisse

Die maritime Seite Bremervördes zeigt sich unter anderem an der Oste – einer der schönsten Flusslandschaften Norddeutschlands. Der **Bremervörder Hafen** – einst Europas größter Umschlaghafen für Stackbusch – ist der letzte schiffbare, tideabhängige Hafen an der Oste und ein Geheimtipp unter Sportbootbesitzern.

Einfach traumhaft ist es, die Schönheit dieser Flusslandschaft beim **Wasserwandern** per Kanu oder Kajak kennen zu lernen. Rudern und Paddeln können Sie auch auf unserem **Vörder See**. Aber auch zum Segeln, Surfen, Stand Up paddeln oder Tretboot fahren ist der See mit seiner Wasserfläche von ca. 45 ha ein stadtnahes Traumrevier.

Ahoi!

Entspanntes Paddelvergnügen

Das Wasserwandern auf der Oste ist ein unverwechselbares Naturerlebnis! Begeben Sie sich mit dem Kanu oder Kajak auf Entdeckungstour und „erfahren“ Sie die Schönheiten der Oste-region vom Wasser aus. Die Ein- und Ausstiegsstellen sind gut zu finden, Parkmöglichkeiten sind vorhanden. Die Ufer sind befestigt oder mit Treppenstufen ausgestattet. Rastplätze und Schutzhütten laden zum Verweilen und Entspannen ein. Bitte informieren Sie sich vor Ihrer Paddeltour über die aktuellen Pegelstände und weitere wichtige Informationen zum Wasserwandern auf der Oste auf der Internetseite www.wasserwandern-row.de

Tipi-Floß, Holzpirat oder Teatime?

Lust auf eine entspannte Ausfahrt auf einem einzigartigen Tipi-Floß? Oder eher sportlich mit dem Segler „Holzpirat“? Oder doch etwas rasanter mit führerscheinfreien Motorbooten wie der „Teatime“? Sie haben die Wahl, auf welche Weise Sie die traumhafte Flusslandschaft Oste erkunden möchten. Mieten Sie sich einfach Ihr „Wunsch-Gefährt“ beim Oste Floss Bootsverleih Bremervörde. Nähere Informationen unter www.oste-floss.de.



Kinder, hier könnt ihr was erleben

„Betreten des Rasens verboten!“ heißt es vielerorts. In Bremerförde ist es ausdrücklich erlaubt. Denn in unserem Natur- und Erlebnispark wartet ein wahres Erlebnis- und Spielparadies auf unsere jüngsten Gäste.

Da sind die aufregenden **Spiel- und Wasserlandschaften** zu entdecken – sie verdienen zu Recht das Attribut „einmalig“. Ein kleiner Berg will erkraxelt werden. Das Abenteuer einer Floßfahrt lockt. Geschick ist beim Balancieren gefragt. Es darf Wasser gestaut, geruscht, gehangelt – kurz: nach Herzenslust gespielt und getobt werden.

In der **Welt der Sinne** werden die eigenen fünf Sinne auf die Probe gestellt und in der **NABU-Umweltpyramide** erwarten euch viele spannende Mitmach-Stationen. Eine Partie Mini- oder Discgolf geht immer – genauso wie eine Runde mit dem Tretboot auf dem Vörder See.

Und nicht weit entfernt wartet mit dem **Familienbad Delphino** ein Hallen- und Freibad, das keine Wünsche offen lässt. Kinder, tobt euch aus!



Tipps für *Kids*

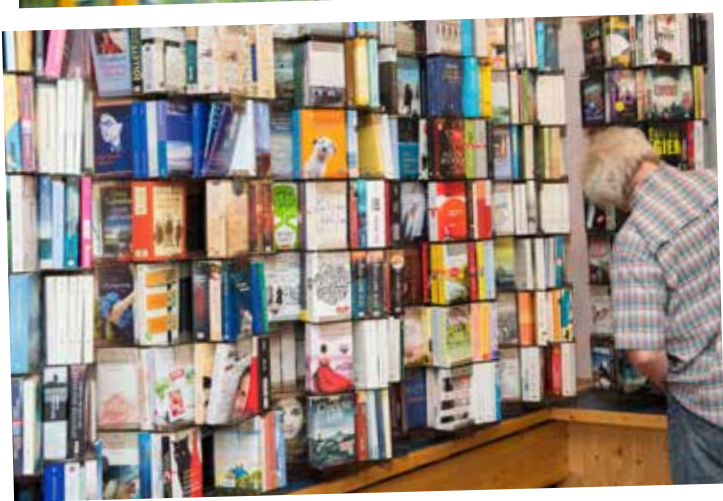
Auf Klassenfahrt nach Bremervörde

Die Klassenfahrt – die schönste Zeit in der Schulzeit! Unser Jugendhotel Ostel bietet ein Rundum-Sorglos-Paket, das seinesgleichen sucht! Es stehen nicht nur Spiel und Spaß im Vordergrund, sondern auch pädagogische Angebote. Wahrnehmungs- und Sinneserfahrungen in der Welt der Sinne werden kombiniert mit betreuten Umweltbildungserlebnissen der NABU-Umweltpyramide und der niedersächsischen Landesforsten, individuell zugeschnitten auf die Schulform und den Lehrplan.

www.ostel.de

Spiel und Spaß für Klein und Größer

Gar nicht weit ist es von Bremervörde zu vielen tollen Ausflugszielen in der Region. Tierische Begegnungen im Streichelzoo oder Tierpark, Abenteuer im Kletterpark, Wasserski fahren, Wakeboarden oder Nervenkitzel im großen Freizeitpark. Diese und viele weitere Tipps für Kids gibt es in der Tourist-Information.



Tipps für Ihren *Stadtbummel*

Wochenmarkt

Jeden Freitag von 08.00 bis 13.00 Uhr findet unser Wochenmarkt statt. Im Angebot: Obst, Gemüse, Eier, Fisch, Fleisch- und Wurstwaren, Brot und Kuchen, Käse, heiße Erbsensuppe, Bratwurst, Blumen, Gestecke und Pflanzen... und einiges mehr. Und Zeit für einen Klönschnack ist inklusive!

Kulinarische Genüsse

Bei uns erwartet Sie ein vielfältiges kulinarisches Angebot. Eine Übersicht aller Restaurants, Cafés und weiterer Einkaufsmöglichkeiten in Bremervörde ist in der Tourist-Information erhältlich.

Lust auf ein gutes Buch...

...ein spannendes Hörbuch, eine schöne CD oder DVD? Oder brauchen Sie aktuelle Informationen aus den Tageszeitungen der Region oder dem Internet? Dann sind Sie in unseren Büchereien genau richtig! Stadtbücherei Bremervörde, www.stadtbuecherei-bremervoerde.de Bücherei der Samtgemeinde Geestequelle, www.geestequelle.de

Gemütliches *Einkaufserlebnis*

Bremervörde ist eine **attraktive Einkaufsstadt**. Beim Bummel durch unsere liebevoll angelegten Fußgängerzonen mit ihren Wasserspielen, Skulpturen und Spielgeräten für die Kleinen lockt so manche Einkaufs- und Einkehrgelegenheit.

Ob Bäckerei nach alter Tradition, Schmuckes vom Juwelier oder Mode – Shopping ist hier garantiert stressfrei. Viele Geschäfte, auch die Kaufhäuser, sind übrigens inhabergeführt. Und das ist gut so – nämlich für die Qualität der Beratung. Ein großes Plus: **kostenfreie Parkplätze**! Besonders beliebt sind die mehrfach im Jahr stattfindenden **verkaufsoffenen Sonntage** und **Late-Night-Shoppings** sowie die überregional bekannten und beliebten „**Ladenhütermärkte**“ im April und Oktober.



Urlaub aktiv erleben

Auch wenn Sie es im Urlaub sportlich mögen oder aktiv sein möchten, finden Sie in Bremervörde ein abwechslungsreiches Angebot.

Badespaß, der Wellen schlägt erleben Sie in unserem **Familienbad Delphino**. Im barrierefreien Hallen- und Freibad können Sie mit der ganzen Familie zu jeder Jahreszeit schwimmen und toben, im Dampfbad entspannen oder in der Großröhrenrutsche „BlueFlash“ Ihre eigene Rutschzeit verbessern. www.delphino-bremervoerde.de Und auch das Freibad in Barchel freut sich auf Ihren Besuch!

Auch die weiteren Möglichkeiten sind vielfältig: Angeln in der Oste, per GPS auf Schatzsuche, eine Runde Discgolf, ein Beachfußball-Match oder einfach mal eine Partie Billard spielen. Es ist sicherlich für jeden etwas dabei!

Unsere Aktiv-Tipps für Ihren Urlaub

Was sind das denn für Körbe?

Das dürften Sie sich womöglich fragen, wenn Sie in unserem Natur- und Erlebnispark unterwegs sind. Diese Körbe gehören zu den 18 Bahnen unserer Discgolf-Anlage am Vörder See. Der Trendsport Discgolf ist ein Sport für jede Generation. Entspannte Bewegung an der frischen Luft und Spielspaß vom ersten Augenblick an machen Discgolf zu einem Spitzen-Erlebnis für jedermann. Anstatt einen Ball mit einem Schläger zu schlagen werden Discs geworfen, die am Ende jeder Bahn in den besagten Fangkörben landen müssen. Macht riesigen Spaß! Discs sind leihweise gegen eine geringe Gebühr in der Tourist-Information oder beim Bistro am Vörder See erhältlich.

Petri Heil!

Unsere Gewässer wie die Oste und der Vörder See sind für ihren Fischreichtum bekannt und gelten als beliebte Angelreviere. Gastangler benötigen einen Fischereierlaubnisschein, der in der Tourist-Information erhältlich ist.

Ein Feld, viele Möglichkeiten

Beachvolleyballfeld? Kennt man. Aber eine multifunktionale, vielseitig einsetzbare Beach-Fläche? Gibt es nicht überall. Bei uns am Vörder See schon. Egal ob Beachvolleyball, Beachfußball oder Beachhandball – entscheiden Sie selbst, worauf Sie gerade Lust haben. Und der Clou: Gleich nebenan haben Sie die Möglichkeit, sich die benötigten Spielutensilien auszuleihen. In einer App-basierten Verleihstation liegen Volleyball, Fußball, Handball, Football, Federball-Set und vieles mehr für Sie bereit.

Kegel, Queue & Co.

In der Gaststätte Danckers finden Sie gleich eine ganze Vielzahl an „Indoor“-Sportangeboten: von Bowling über Billard hin zu Darts und Kegeln. www.gastronomie-danckers.de





Natur-Schönheiten

Winter-Erlebnisse am Vörder See

Erläuterungen zum Gastgeberverzeichnis

Gut zu wissen...

Auf den nun nachfolgenden Seiten finden Sie Unternehmensebetriebe und Freizeitanbieter der Stadt Bremervörde und der Samtgemeinde Geestequelle, die ein Inserat geschaltet haben.

Für die in den Inseraten enthaltenen Angaben tragen alleine die Gastgeber und Dienstleister die Verantwortung auf Vollständigkeit und Richtigkeit. Für Satzfehler, Auslassungen, Preisangaben usw. übernimmt die Natur- und Erlebnispark Bremervörde GmbH keine Verantwortung. Dieser Katalog dient lediglich der Absatzwerbung und Information. Die Reihenfolge der Aufstellung stellt keine Wertung dar. Weitere Quartiere finden Sie auf www.bremervoerde.de.

Preisangaben

Die Preise innerhalb der Inserate verstehen sich pro Nacht (p.N.) und sind vom 01.01.2026 bis zum 31.12.2026 gültig. Sie geben den günstigsten Preis (ab Preis) an. Der genaue Endpreis, den Sie beim Quartiergeber zu entrichten haben, hängt von der Haupt- oder Nebensaison, der Aufenthaltsdauer, der Personenzahl und von weiteren Leistungen ab, z. B. ob ein Frühstück im Übernachtungspreis enthalten ist (ÜF) oder nicht (OF) und hinzugebucht werden kann. Preisänderungen für das Jahr 2027 sind vorbehalten.

Gastaufnahmevertrag

Mit der Reservierung eines Zimmers, Hauses bzw. einer Wohnung schließen Sie einen Vertrag mit Ihrem zukünftigen Gastgeber ab. Dabei gelten die Vertragsbedingungen des jeweiligen Quartiergebers. Die Natur- und Erlebnispark Bremervörde GmbH ist nur vermittelnd tätig und tritt für alle Angebote weder als Veranstalter noch als Vermittler im Sinne von § 651 a bis I BGB auf. Beachten Sie bitte folgende Punkte:

1. Wird ein Zimmer/Haus bzw. eine Wohnung bestellt oder zugesagt, so ist ein Gastaufnahmevertrag zu Stande gekommen.
2. Der Quartiergeber ist verpflichtet, das Zimmer/Haus bzw. die Wohnung entsprechend der Bestellung zur Verfügung zu stellen. Andernfalls hat er dem Gast eine Entschädigung zu leisten.
3. Der Gast ist verpflichtet, den vereinbarten Preis für die Vertragsdauer der Bestellung des gemieteten Ferienobjektes zu bezahlen. Dies gilt auch, wenn dieser das gemietete Objekt nicht in Anspruch nimmt.
4. Nimmt der Gast das gemietete Ferienobjekt nicht in Anspruch, muss dieser nur die tatsächlichen Kosten zahlen (z. B. Zimmerpreis) und nicht die eingesparten Aufwendungen (z. B. Frühstück).
5. Kann der Quartiergeber das Ferienobjekt anderweitig vergeben, so entfällt die Verpflichtung des Gastes zur Bezahlung in Höhe der anderweitig erzielten Einnahmen für diesen Zeitraum.
6. Wir empfehlen den Abschluss einer Reiserücktrittsversicherung.

Nebenkosten

Laut Urteil des BGH vom 6. Juni 1991 müssen im Übernachtungspreis für Ferienwohnungen und Ferienhäuser alle zu entrichtenden Nebenkosten (wie z. B. Strom-, Heiz- und Endreinigungskosten) enthalten sein. Einige Vermieter bieten jedoch auch eine direkte Abrechnung nach Verbrauch an, sofern entsprechende Zähler vorhanden sind. Bitte erkundigen Sie sich, wie Ihr Vermieter die Abrechnung der Nebenkosten handhabt.

Die Preise der Ferienhäuser und -wohnungen verstehen sich inklusive einer Endreinigung (i.E.). Sofern es dem Gast freigestellt ist, die Endreinigung selbst durchzuführen oder diese hinzugebucht werden kann, gilt der Preis ohne Endreinigung (o.E.). Gleiches gilt für die Bereitstellung von Bettwäsche und Handtüchern, die der Gast selber mitbringen oder dazubuchen kann. Diese sind nicht generell im Preis enthalten.

Verschaffen Sie sich nun einen Überblick über die freiwillig vorgenommenen, bundesweit gültigen Klassifizierungen und Auszeichnungen unserer Gastgeber. Auf den nachfolgenden Seiten sind sämtliche Klassifizierungen und Auszeichnungen berücksichtigt, die zum Zeitpunkt der Drucklegung eine Gültigkeit besitzen.



DEHOGA-Sterne

Deutsche Hotel-Klassifizierung für Hotels und Pensionen ab 10 Betten



- 1 Stern: Unterkunft für einfache Ansprüche
 - 2 Sterne: Unterkunft für mittlere Ansprüche
 - 3 Sterne: Unterkunft für gehobene Ansprüche
 - 4 Sterne: Unterkunft für hohe Ansprüche
 - 5 Sterne: Unterkunft für höchste Ansprüche
- S** Superior: Spitzenbetriebe in der jeweiligen Kategorie erhalten den Zusatz „Superior“

n.t. Der Betrieb hat an der freiwilligen DEHOGA- bzw. DTV-Klassifizierung nicht teilgenommen. Ein Rückschluss auf den Ausstattungsstandard ist damit nicht verbunden.

n.t./ Die Darstellung der Sterne steht in keinem Zusammenhang zur Darstellung der Betriebsarten (z.B. FW/P). Diese Zusammenstellung bedeutet, dass die Wohneinheiten nur teilweise (n.t. = nicht teilgenommen) bzw. unterschiedlich (///) klassifiziert sind.



DTV-Sterne

Deutscher Tourismusverband e.V., Klassifizierung für Ferienzimmer und Pensionen bis 9 Betten, Ferienwohnungen und Ferienhäuser



- 1 Stern: Unterkunft mit zweckmäßiger Ausstattung und einfachem Komfort
- 2 Sterne: Unterkunft mit mittlerer Ausstattung und Komfort
- 3 Sterne: Unterkunft mit guter Ausstattung und Komfort
- 4 Sterne: Unterkunft mit gehobener Ausstattung und Komfort
- 5 Sterne: Unterkunft mit erstklassiger Ausstattung und Komfort

Auszeichnungen



KinderFerienLand – Niedersachsen

Von der TourismusMarketing Niedersachsen (TMN) ausgezeichnete Betriebe, die ein besonderes Erlebnisangebot für Familien bieten.



Wandergastgeber

Vom Deutschen Wanderverband mit dem Prädikat „Qualitätsgastgeber Wanderbares Deutschland“ ausgezeichnete Betriebe.



Bett & Bike

Vom ADFC (Allgemeiner Deutscher Fahrradclub) ausgezeichnete Betriebe, die sich auf die zahlreichen Bedürfnisse von radelnden Gästen eingestellt haben.



Aktion gesunder Rücken e.V.

Ausgezeichnet für eine besonders rückenfreundliche Zimmerausstattung.

Art des Betriebes

H	Hotel	G	Gasthof
T	Tagungen im Haus möglich	R	Restaurant
P	Pension	B	Bauernhof
FZ	Ferienzimmer	CP	Campingplatz
FH	Ferienhaus	C	Café
FW	Ferienwohnung		

Abkürzungen

EZ	Einzelzimmer	ÜF	Übernachtung mit Frühstück
DZ	Doppelzimmer	OF	Übernachtung ohne Frühstück
MZ	Mehrbettzimmer	VP	Vollpension - Aufschlag p.P.
Bad	Badewanne	HP	Halbpension - Aufschlag p.P.
Du	Dusche	p.P.	pro Person
WZ	Wohnzimmer	p.N.	pro Nacht
SZ	Schlafzimmer	a.A.	auf Anfrage
W-/SZ	kombiniertes Wohn-/Schlafzimmer	i.E.	inklusive Endreinigung
		o.E.	optionale Endreinigung*
		SG	Samtgemeinde

*Die Endreinigung kann vom Gast selber durchgeführt oder hinzugebucht werden.

Piktogramme



Barrierefrei (Kategorie A)

Für Gäste mit einer Gehbehinderung, die zeitweise auch auf einen nicht-motorisierten Rollstuhl oder eine Gehhilfe angewiesen sein können.



Barrierefrei (Kategorie B)

Für Rollstuhlnutzer, die gehunfähig und ständig auf einen Rollstuhl angewiesen sind.



Nicht barrierefrei



Haustiere erlaubt



Haustiere auf Anfrage erlaubt



Haustiere nicht erlaubt



Nichtraucherbetrieb/-wohnung/-haus



Rauchermögl. im Haus vorhanden



Balkon oder Sommerterrasse



Garten



Sauna



Schwimmbad



See



Fahrradverleih



Kinderspielgeräte (außen)



Kegelbahn/Bowlingbahn



WLAN



Tagungsräume



Kiosk



Kamin



Geschirrspüler



Waschmaschine



E-Ladesäule für Autos



Hotel Daub

Seit 1898 steht das Hotel Daub in Bremervörde für herzliche Gastlichkeit und gelebte Tradition.

Direkt am Bahnhof gelegen, ist unser familiengeführtes Haus der ideale Ausgangspunkt für Geschäftsreisen, Ausflüge und Urlaube in der Region zwischen Elbe und Weser. Freuen Sie sich auf komfortable

Zimmer, eine hervorragende Küche mit regionalen Spezialitäten und wohlthuende Entspannung in unserer Sauna.

Wir bieten Platz für bis zu 125 Gäste, sowie diverse Veranstaltungsräume für bis zu 300 Personen mit moderner Tagungstechnik.

Hotel Daub KG
Bahnhofstr. 2
27432 Bremervörde
Tel.: 04761 3086
Fax: 04761 2017
@/hotel_daub
www.hotel-daub.de



Anzahl Betten:	125	Preis p.N./ÜF:	ab 85,- EZ
Anzahl EZ/DZ:	12/53	Preis p.N./ÜF:	ab 135,- DZ
HP ab/VP:	18,-/36,-	Preis p.N./ÜF:	ab 179,- MZ



Die grüne Insel im Fluss – das Oste-Hotel gelegen im Herzen des Elbe-Weser-Dreiecks ist Ihr vertrauensvoller Partner für Übernachtungen und Veranstaltungen jeglicher Art. Neben seiner idyllischen Lage mit Außenterrasse direkt an dem Fluss Oste, zeichnet sich unser Hotel durch seine kreative, regionale und nachhaltige Küche aus.

Dazu gehören ein Festsaal, Tagungsräume bis 180 Personen, ein großer Parkplatz sowie 41 Zi / 76 Betten mit rückenfreundlicher Ausstattung

und teilweise Lattoflex Bettsystem, WLAN und Smart-TV. Erlebnisprogramme für Radler, Motorrad- und Kanufahrer, Flachlandwanderer oder Busgruppen im Vörderland sind außerdem buchbar.

Freuen Sie sich auf Ihr zweites Zuhause mit herzlichem Empfang und aufmerksamen Service.

Oste-Hotel*S**
Sylke König-Sander
Neue Str. 125
27432 Bremervörde
Tel.: 04761 8760
info@oste-hotel.de
www.oste-hotel.de



Anzahl Betten:	76	Preis p.N./ÜF:	ab 80,- EZ
Anzahl EZ/DZ/MZ:	8/31/2	Preis p.N./ÜF:	ab 150,- DZ
HP/VP:	30,-/38,-	Preis p.N./ÜF:	ab 185,- MZ



KLUSTER HOF

Unser Hotel verfügt über 33 Betten und ist ein perfekter Ausgangspunkt für Wanderungen in walddreicher Umgebung. Alle Zimmer sind mit Dusche/WC und TV ausgestattet.

Unser Restaurant verwöhnt Sie mit einem gutbürgerlichen Mittagstisch und saisonalen Spezialitäten wie Spargel- und Wildgerichten.

Zur weiteren Ausstattung unseres Hotels gehören Tagungsräume, ein Saal für bis zu 250 Personen, ein großer Sommergarten, eine Bundeskegelbahn und ein Schießstand.

Buchen Sie eines unserer speziellen Club- bzw. Wochenendangebote, wie das „Jägermeisterdiplom“ oder eine Kohl- und Pinkelfahrt.

Jan Opitz
Bremervörder Str. 50
27432 Basdahl
Tel.: 04766 939500
Fax: 04766 9395015
info@klusterhof.de
www.klusterhof.de



Anzahl Betten:	33	Preis p.N./ÜF:	ab 60,- EZ	Sitzplätze Innen / Terrasse:	90/60
Anzahl EZ/DZ:	1/17	Preis p.N./ÜF:	ab 81,- DZ	Säle / Sitzplätze:	1/250
				Ruhetag:	Montag



Jugendhotel? Das klingt nach Kiefernholzmöbeln und Hagebuttentee. Das Ostel zeigt, dass dieses Klischee längst kalter Kaffee ist. Ob Jung oder Alt, Klassenfahrt, Gruppen- oder Einzelreise, Tagung oder Familienfeier – so individuell wie unsere Gäste, sind wir es auch.

Als perfekter Ausgangspunkt für Ausflüge nach Bremen, Hamburg und Bremerhaven bietet das modern ausgestattete Hotel für alle Gäste genau das Richtige.

Feldstr. 9
27432 Bremervörde
Tel.: 04761 807707
info@ostel.de
www.ostel.de



Anzahl Betten:	134	Preis p.N./ÜF:	ab 51,- EZ
Anzahl EZ/DZ/MZ:	3/8/20	Preis p.N./ÜF:	ab 87,- DZ
		Preis p.N./p.P./ÜF:	ab 30,- MZ



Impressum

Herausgeber/Konzeption: Natur- und Erlebnispark Bremervörde GmbH
Texte: WORDARBEIT Visselhövede, Natur- und Erlebnispark Bremervörde GmbH
Fotos: Andreas Dittmer, Björn Wengler Fotografie, Hauke Müller Fotografie, Heimatverein Iselersheim e.V., Kathrin Stubbe, Lars Krämer, macor/shotshop.com, Sabrina Adeline Nagel, Studio für Fotografie Lubricht Worpswede, Udo Fischer, Ingrid Krause und Petra Welz – Touristikverband Landkreis Rotenburg (Wümme) e.V., Natur- und Erlebnispark Bremervörde GmbH
Gestaltung: closer Werbeagentur GmbH & Co. KG, www.clsr.me
Druck: DRUCK KONTOR, Fahlbusch - Hamelberg e.K., www.druck-kontor.com
Stand / Auflage: November 2025 / 3.000 Stück

Veröffentlichungen und Nachdruck – auch auszugsweise – sind nur mit schriftlicher Genehmigung des Herausgebers zulässig. Für evtl. Satzfehler oder Auslassungen übernehmen wir keine Verantwortung.



Gasthof mit Übernachtung, Restaurant und Bauernhof. Unsere Zimmer befinden sich in einem separaten Gebäude und sind alle mit Du/WC, Radio, TV, Telefon, WLAN, Fön und teilweise mit Kühlschrank und Kochgelegenheit versehen.

Bekannt ist der Iseler Hof für seine gute bürgerliche Küche mit vielen selbstgefertigten Waren wie z. B. Salaten, Kuchen, Torten und Eis.

Familie Holst
Auf dem Iseler 26
27432 Bremervörde-Iselersheim
Tel.: 04769 8080
info@iseler-hof.de
www.iseler-hof.de

Empfehlen möchten wir unsere Räumlichkeiten wie Wintergarten, Kaminzimmer und Gartenterrasse für Feiern aller Art.

Neben unseren eigenen Räumen bewirtschaften wir auch das Heimathaus in Mehedorf, ein idyllisches Bauernhaus mit Backhaus, Steinbackofen und einem tollen Kinderspielplatz, geeignet für Feiern bis 100 Personen.



Anzahl Betten: 20	Preis p.N./OF: ab 50,- EZ	Sitzplätze Innen / Terrasse: 100/35
Anzahl EZ/DZ/MZ: 3/7/2	Preis p.N./OF: ab 80,- DZ	Säle / Sitzplätze: 1/100
	Preis p.N./OF: a. A. MZ	Ruhetag: Mittwoch



H/T/CP | FREIZEIT- UND BEGEGNUNGSTÄTTE OESE



Bei der Freizeit- und Begegnungstätte Oese (FuB) handelt es sich um das Gästehaus des Kirchenkreises Bremervörde-Zeven. Drei Häuser mit insgesamt 120 Betten laden Gruppen von jung bis alt zu Freizeiten, Seminaren, Workshops und mehr ein.

Hervorragend ausgestattete Seminarräume, ein hilfsberechtigtes Team im Haus und erstklassige Verpflegung sind ideal für Kinder-, Jugend- und Erwachsenengruppen. Die drei verbundenen Häuser mit je ca. 40 Betten können getrennt oder zusammen gebucht werden. Es gibt inklusionsgerechte Zimmer und einen Aufzug.

Auf dem großen Außengelände finden sich u.a. Beach-Volleyball, Bolzplatz, Tischtennis, ein großer Zeltplatz sowie Gruppenzelte. Darüber hinaus bietet die „FuB“ ein eigenes Freizeit- und Seminarprogramm an.

Seien auch Sie herzlich willkommen in Oese!

Freizeit- u. Begegnungstätte Oese
Neu Oese 5
27432 Basdahl-Oese
Tel.: 04766 93940
willkommen@fub-oese.de
www.fub-oese.de



Anzahl Betten: 120	Preis p.N./p.P/ÜF: ab 29,- EZ
Anzahl EZ/DZ/MZ: 17/25/33	Preis p.N./p.P/ÜF: ab 19,- DZ
VP: ab 13,50	Preis p.N./p.P/ÜF: ab 19,- MZ



WASSERVERBAND BREMERVÖRDE MIT TRINKWASSERLEHRPFAD



Der Trinkwasserlehrpfad Minstedt

An seinem Betriebsitz in Minstedt hat der Verband einen Trinkwasserlehrpfad errichtet.

Das parkähnliche Areal kann von April bis September jederzeit ohne Anmeldung besucht werden. Auf über 30 großen, farbigen Schautafeln wird Wissenswertes über die Wasserversorgung gezeigt. Eine Reihe echter Exponate aus dem Betriebsalltag des Wasserverbandes ergänzen die Tafelthemen und machen den Lehrpfad zu einer echten Infoschau.

Spielen, Pausieren und Trinken: Kinder können sich an einigen attraktiven Wasserspielen vergnügen. Ein Unterstand bietet Gelegenheit zum Ausruhen. Und wer Durst hat, darf ihn selbstverständlich löschen – mit frischem, klarem und kühlem Leitungswasser vom Wasserverband Bremervörde.

Wichtiger Hinweis: Besuchergruppen, die zudem das Wasserwerk Minstedt besichtigen möchten, sollten sich telefonisch unter 04764 93930 anmelden.

Der Wasserverband Bremervörde

Seit über 60 Jahren versorgt der Wasserverband Bremervörde seine Anschlussnehmer rund um die Uhr mit frischem Trinkwasser allerbesten Qualität.

Das rund 1.000 km² große Versorgungsgebiet erstreckt sich auf den Nordteil des Landkreises Rotenburg (Wümme). Die Versorgung erfolgt über ein etwa 1.000 km langes Hauptleitungsnetz und über ca. 500 km lange Hausanschlussleitungen. Über 70.000 Einwohner werden direkt beliefert und weitere 30.000 Personen außerhalb des eigentlichen Versorgungsgebietes erhalten ebenfalls ihr Trinkwasser aus unseren Wasserwerken.

Der Verband betreibt seine vier modernen Wasserwerke in den Orten Minstedt, Oerel, Tarmstedt und Groß Meckelsen. Zusätzlich ist in Brillit eine Druckerhöhungsanlage mit angeschlossener Behälterstation vorhanden. In den Wasserwerken wird das Grundwasser aus mehr als dreißig Förderbrunnen mit Tiefen zwischen 30 m und nahezu 200 m gewonnen.

Das Trinkwasser ist von ausgezeichneter Qualität. Es kann direkt aus der Leitung getrunken werden und ist für die Zubereitung von Säuglingsnahrung geeignet. Die Grenzwerte der Trinkwasserordnung werden weit unterschritten. In den Wasserwerken und Haushalten der Verbraucher wird das Trinkwasser regelmäßig kontrolliert. Dies erfolgt durch ein unabhängiges Wasserlabor unter Einbindung des Gesundheitsamtes.

Wasserverband Bremervörde
Austr. 32
27432 Bremervörde-Minstedt
Tel. 04764 93930
info@wasser-brv.de
www.wasser-brv.de



FW | FERIENWOHNUNG SONNENBLICK



Gemütlich und hochwertig ausgestattet liegt unsere Ferienwohnung im ruhigen Ortsteil Engoe. Sie verfügt über eine moderne, zum hellen Wohnbereich hin offene Küche.

Im Bad können Sie in der Whirlwanne entspannen oder die Dusche nutzen. Waschmaschine und Trockner sind ebenso vorhanden wie ein separates WC.

Neben dem Schlafzimmer mit großem Doppelbett steht Ihnen ein Ankleidezimmer zur Verfügung. Gemütliche Stunden verspricht das Lesezimmer.

Vom Wohnbereich haben Sie einen herrlichen Blick in den zur Mitnutzung angebotenen Garten, in den Ihnen ein kleines Gasthaus zur Verfügung steht.

Norbert von Leffern
Am Tweitenfeld 58
27432 Bremervörde
Tel.: 04761 9826990
Mobil: 0170 3023423
tweitenfeld@gmail.com
www.bremervoerder-sonnenblick.de



Anzahl FW: 1 Buchbar ab: 3 Nächten
 Größe in qm: 66 Preis p.N./i.E.: ab 78,-
 Betten je Einheit: 2



FH | VORWERK FERIENHAUS

n.t.



Unser barrierefreies, aufwendig saniertes Ferienhaus „Vorwerk“ liegt direkt am Waldrand und in unmittelbarer Nähe zur Oste und ist trotzdem zentral zur Innenstadt Bremervörde gelegen. Einkaufsmöglichkeiten und Restaurants in unmittelbarer Nähe.

- 2 Schlafräume mit TV
- Wohnzimmer mit TV, 2 weiteren Schlafplätzen und Möbelsafe
- Küche mit Spülmaschine und Essbereich
- Badezimmer mit begehrter Dusche, Waschmaschine, Trockner
- durchgehend barrierefreie Räume
- überdachte Terrasse
- Sonnenterrasse
- Wintergarten, Garten

- Saunanutzung
- Poolnutzung saisonal
- überdachter Fahrradabstellplatz mit 220 Volt Steckdose
- Hauseigener Bootsverleih
- weitere Preise auf Anfrage

Familie Glandorf
Am Vorwerk 5
27432 Bremervörde
Tel.: 04761 70435
Mobil: 0157 50257742
Fax: 04761 749763
vorwerk-ferienhaus@t-online.de
www.vorwerk-ferienhaus.de



Anzahl FH: 1 Buchbar ab: 2 Nächten
 Größe in qm: 70 Preis p.N./p.P./i.E.: ab 35,-
 Betten je Einheit: 4



FW | FERIENWOHNUNG STABEL



Mitten in der Stadt und doch im Grünen. Zentrale Lage zwischen Bahnhof und Vörder See.

Gemütliche Ferienwohnungen für 2 Personen mit Wohnzimmer, Schlafzimmer, Küche mit Essecke und Du/WC. TV, Telefon, WLAN, Waschmaschine und Trockner sind vorhanden.

Ursula Bialluch-Stabel
Ritterstr. 17
27432 Bremervörde
Tel.: 04761 2796
Mobil: 0175 3722787
Fax: 04761 922530
fewo@familie-stabel.de
www.familie-stabel.de



Anzahl FW: 2 Buchbar ab: 1 Nacht
 Größe in qm: 30-42 Preis p.N./i.E.: ab 50,-
 Betten je Einheit: 2



FW | „BESSER URLAUB MACHEN!“

n.t.

Bei uns sind Sie genau richtig, wenn Sie eine ruhige und zentrale Lage bevorzugen. Die Ferienwohnung ist komfortabel eingerichtet, hell und großzügig geschnitten.

Mit 1 Doppelbettzimmer und 1 Einzelzimmer ist sie für bis zu 3 Personen geeignet. Im Preis enthalten sind alle Nebenkosten sowie Bettwäsche, Handtücher und Endreinigung.

Elke Schlotfeld und Peter Hoops
Am Mahlersberg 14
27432 Bremervörde
Tel.: 04761 71469
es@ferienwohnung-bremervoerde.de
www.ferienwohnung-bremervoerde.de



Anzahl FW: 1 Buchbar ab: 1 Nacht
 Größe in qm: 90 Preis p.N./i.E.: ab 60,-
 Betten je Einheit: 3



FW | FERIENWOHNUNG BRUNNENSTRASSE

n.t.

Helle, moderne und neue FeWo direkt in der Fußgängerzone. Große Dachterrasse mit Grillmöglichkeit. Abschließbarer Fahrradraum. Smart-TV, WLAN, CD-Radio mit USB, Waschmaschine/Trockner.

Idealer Ausgangspunkt für Besuche in Hamburg, Bremen, Cuxhaven, Stade ... Bettwäsche, Handtücher, Föhn, Airfryer und Gewürze inklusive. Wir freuen uns auf Sie!

Werner und Barbara Marohn
Brunnenstr. 14
27432 Bremervörde
Tel.: 04761 3266
Mobil: 0176 54396775
ferienwohnung.brunnenstrasse@gmail.com



Anzahl FW: 1 Buchbar ab: 1 Nacht
 Größe in qm: 56 Preis p.N./i.E.: ab 55,-
 Betten je Einheit: 2



FW | FERIENWOHNUNG ANNE

n.t.

Unsere Ferienwohnung befindet sich im 1. Stock und ist bei Bedarf mit dem Treppenlift erreichbar. Sie besticht durch die ruhige, verkehrsarme und zentrumsnahe Lage. Ein Schlafzimmer, ein Wohnzimmer mit Schlafcouch, ein Balkon, eine Küche sowie ein Bad mit ebenerdiger Dusche bieten Platz für max. 3 Personen. Von hier aus lassen sich wunderbar Bremervörde und Umgebung erkunden, dies auch zu Fuß und per Rad.

Ferienwohnung Anne
Gabriella und Michael Plate
Annenstr. 13
27432 Bremervörde
Tel.: 04761 747244
Mobil: 0162 7279763
michael.plate4@ewe.net



Anzahl Betten: 2 Buchbar ab: 2 Nächten
 Größe in qm: 55 Preis p.N./i.E.: ab 55,-
 Anzahl EZ/DZ: 1/2



FW | FERIENWOHNUNG BRANDT

n.t.

Neu eingerichtete Ferienwohnung nahe des Bremervörder Stadt-zentrums mit einem Doppelzimmer, einem Kinderzimmer, einem Wohnzimmer, einer Küche, einem Bad mit Dusche/WC, einer Terrasse und mit einem separatem Eingang.

Idealer Ausgangspunkt für Fahrradtouren und Wanderungen.



Anzahl FW: 1 Buchbar ab: 3 Nächte
Größe in qm: 80 Preis p.N./i.E.: 50,-
Betten je Einheit: 4



Klaus-Heinrich Brandt
Waldstr. 198
27432 Bremervörde
Tel.: 04761 749676
klaus-heinrich.brandt@ewetel.net

FW | FERIENWOHNUNG IM FACHWERKHAUS

n.t.

Attraktive Ferienwohnung für 2-4 (5) Pers. Großzügiger Wohnraum mit Kaminofen, Küche mit Essplatz, Bad mit Wanne/Dusche, Fußbodenheizung, Schlafzimmer und Schlafempore, überdachte Veranda.

Plönjeshausen bei Bremervörde (9 km), direkt am Wald – ideal für Ausflüge, erholsame Spaziergänge und Radtouren.



Anzahl FW: 1 Buchbar ab: 1 Nacht
Größe in qm: 75 Preis p.N./i.E.: ab 60,-
Betten je Einheit: 4-5



Ute von Studnitz
Beverweh 20
27432 Brv.-Plönjeshausen
Tel.: 04767 341
Fax: 04767 820009
ute.studnitz@ewe.net

FW | FERIENWOHNUNGEN ERNA REX

n.t.



Die 3 FW in Bremervörde-Bevern und Plönjeshausen liegen am Rande der Naturschutzgebiete „Beverniederung“ und „Beverner Wald“ und sind idealer Ausgangspunkt für Radtouren und Wanderungen.

Alle FW sind jeweils für 2-4 Personen und verfügen über einen Wohnbereich mit Essplatz und Küche. 2 Schlafzimmer mit Bettwäsche, ein Duschbad mit Handtüchern, WC und Waschmaschine komplettieren die gemütlichen Wohnungen.

Die Wohnung in Bevern liegt in einem Wohnhaus am Ende der Straße und verfügt über zwei teilweise überdachte Terrassen.

Die 2 FW in Plönjeshausen befinden sich in einer ehemaligen Scheune und sind zum Hof mit Kopfsteinpflaster zum Fachwerkgiebel des früheren Bauernhauses ausgerichtet. Zur oberen Wohnung gehört ein Balkon mit Glasdach, der den Terrassenplatz vor der unteren Wohnung teilweise überdeckt.



Anzahl FW: 3 Buchbar ab: 3 Nächten
Größe in qm: 55-65 Preis p.N./i.E.: ab 60,-
Betten je Einheit: 2-4



Erna Rex
Beverweh 22
27432 Brv.-Plönjeshausen
Tel.: 04767 920000
erna.rex@gmx.de
www.ferienrex.de

FW | FERIENWOHNUNG SPREKELS



Unsere gemütlich eingerichtete 80 qm große Wohnung für Urlauber, gerne auch Monteure, liegt in Elm an der Oste, umgeben von Wald, Heideflächen und Mooren. Die reizvolle Umgebung lädt zum Radfahren und Wandern ein.

- Die Ferienwohnung, mit separatem Eingang, ist ausgestattet mit 2 Schlafzimmern (je 2 Betten), einem Vollbad und einer komplett eingerichteten Wohnküche.
- Eine Waschmaschine kann gestellt werden.
- Jagdmöglichkeiten in einem benachbarten Revier auf Anfrage.

- Im Außenbereich, ca. 2.900 qm, bieten wir unseren Gästen eine Liegewiese, Gemeinschafts-/Terrasse und Grillplatz.
- Fahrräder können kostenlos ausgeliehen werden.
- Bei Anreise auf einem Sonntag bieten wir einen Einkaufsservice an.
- Genaue Preise auf Anfrage.



Anzahl FW: 1 Buchbar ab: 3 Nächten
Größe in qm: 80 Preis p.N./i.E.: ab 40,-
Betten je Einheit: 4



Bernd Sprekels
Eddelhoff 6
27432 Bremervörde-Elm
Tel.: 04761 70707
Mobil: 0173 6394243
b.sprekels@web.de
www.ferienwohnung-sprekels.de

B/FH/CP | FERIENHAUS & CAMPINGPARK GEESTEQUELLE

n.t.



Unser ruhig gelegenes und behindertengerechtes Ferienhaus verfügt im EG über Schlafmöglichkeiten, großes gemütliches WZ mit Sitz- u. Essplatz, Kamin, TV u. Musikanlage, EBK mit Essecke, Spülmaschine, E-Herd, Kühl- u. Gefrierschrank sowie Bad mit 2 Waschbecken, Du/WC, großer Eckbadewanne, Waschmaschine u. Trockner. 2 SZ u. ein W-/SZ mit TV im OG. Neben an liegt unser

Christoph Rademacher
Moorlandsweg 1 – Hof Freitag
27432 Hipstedt
Tel.: 04768 223
Mobil: 0160 6741777
hof.freitag.geestequelle@t-online.de
www.campingpark-hoffreitag-geestequelle.de

23 ha großer Campingplatz für Wohnmobile u. Zelturlauber, gr. Spielplatz mit Riesenrutsche, Seilbahn, Tennisplatte, Fußball- und Beachvolleyballfeld etc., gr. See zum Schwimmen und Paddeln, Wanderwege in herrlicher Natur u. zwei Seen mit gr. Fischbestand. Neue, wunderschöne kl. Ferienholzhäuser am CP stehen für 2-4 Pers. ab 45,- zur Verfügung.



Anzahl FH: 4 Buchbar ab: 3 Nächten
Größe in qm: 30-140 Preis p.N./i.E.: 50,-
Betten je Einheit: 2-6
Touristenplätze: 40 Preis Auto+Zelt/p.N.: 7,-
Preis p.P./p.N.: 6,- Preis Auto+Wohnw./p.N.: 8,-
Preis p. Zelt/p.N.: 6,- Preis Wohnm. o. Bus/p.N.: 8,-





Ferienunterkunft in ruhiger, ländlicher Lage. Nähe Nordseeküste – zwischen Cuxhaven, Bremerhaven und Bremervörde!

Die 3 FW bieten Platz für bis zu 3, 6 oder 10 Personen und verfügen über Schlafzimmer, Küche, Bad sowie Wohnzimmer. Trockner, Waschmaschine, Bettwäsche und Handtücher sind ebenfalls vorhanden.

Für Reiter stehen Stallungen zur Verfügung. Für Wanderer führt ein Zuweg zum 13,4 km langen Rundwanderweg NORDPFAD Hölzerbruch-Malse. In der Nähe befindet sich der 14,1 km lange NORDPFAD Hinzel.

Auch Jagd- und Angelbegeisterte finden hier ideale Möglichkeiten.

Die „Sauhütte“, unser Hofcafé mit Biergarten, lädt zum Verweilen ein und bietet regionale Spezialitäten. Für Kinder gibt es auf dem Hof ebenfalls viel zu entdecken, u. a. einen Streichelzoo.

Wir freuen uns auf Sie!

Corvin Duhme
Dorfstr. 7
27432 Hipstedt
Tel.: 04768 353
Mobil: 0175 9319851
Fax: 04768 920008
hmatern@t-online.de
www.ferienwohnung-matern.de



Anzahl FW: 3 Buchbar ab: 1 Nacht
Größe in qm: 58-120 Preis p.N./i.E.: ab 47,-
Betten je Einheit: 1-10



FH | PETERS HOF

n.t.



Der helle und großzügige „Peters Hof“ bietet viel Platz zum Entspannen. Der große Garten lädt mit Obstbäumen, einem schönen Gartenpavillon, mehreren Bänken, Liegen & Strandkörben sowie einer Schaukel, Trampolin, Sandkiste & Kinderspielhaus zum Verweilen ein.

Auf der großen Diele kann Tischtennis & Tischfußball gespielt werden, 6 Fahrräder & 1 Kinderfahrrad stehen bereit.

Es erwarten Sie 1 WZ mit TV/WLAN/Telefon, 4 SZ für max. 8 Pers. inkl. Bettwäsche & Handtüchern, 1 Bad mit Dusche/Badewanne/WC/Föhn, 1 große Wohnküche mit Spülma-

schine/Backofen/Herd/Mikrowelle, 1 Waschküche mit Waschmaschine/Trockner, 2 zusätzliche WCs.

Der Peters Hof liegt mitten im Ort. Tankstelle mit Shop und Brötchen ist zu Fuß erreichbar. Überdachte Parkplätze sind verfügbar.

Wir freuen uns auf Ihren Besuch!

Familie Brokering
Rosenweg 9
27432 Alfstedt
Tel.: 04765 1010
Mobil: 0160 1258328
hborkering@aol.com
www.petershof-alfstedt.de



Anzahl FH: 1 Buchbar ab: 3 Nächten
Größe in qm: 90 Preis p.N./i.E.: ab 145,-
Betten je Einheit: 8



FH | KLEINE AUSZEIT

n.t.



Ankommen und Wohlfühlen. Unser kleines Blockhaus liegt auf einem komplett eingezäunten Grundstück und bietet Platz für 4 Personen und 1-2 Vierbeiner.

Es erwartet euch ein großes Wohn-/Esszimmer mit Kamin, TV, WLAN, eine kleine gut ausgestattete Küche, 1 Bad mit Badewanne, 2 Waschbecken, Kosmetikspiegel und Föhn, 1 Gäste-WC, 3 Schlafzimmer, Garten, Terrasse, Grillplatz und ein Hundezwinger.

Zentral gelegen im Elbe-Weser-Dreieck startet ihr von hier eure Ausflüge in den Tag und genießt am Abend die Ruhe im Haus.

Der Ort selber bietet eine Tankstelle mit Shop, einen Fleischer, ein Wellnessstudio, eine Wassermühle und die Gelegenheit zum Angeln.

Zum Bäcker sind es nur 2 km und durch die gute Anbindung an Radwege auch schnell zu erreichen.

Evelyn Dudla
Auf der Hude 5
27432 Alfstedt
Tel.: 04765 830831
Mobil: 0175 6010803
evelyndudla@gmail.com



Anzahl FH: 1 Buchbar ab: 2 Nächten
Größe in qm: 90 Preis p.N./i.E.: 95,-
Betten je Einheit: 4



FH | HAUS LYDIA

n.t.

Das barrierearme Ferienhaus „Lydia“ befindet sich ruhig gelegen im Ort Alfstedt im Nordwesten des Landkreises Rotenburg (Wümme).

Neben zwei Schlafzimmern, einem Wohnzimmer mit Küchenzeile und Schlafsofa gibt es ein geräumiges Bad mit befahrbarer Dusche. Eine hauseigene Terrasse lädt zum Verweilen ein.



Haus Lydia
Hohenfelde 5
27432 Alfstedt
Tel.: 04765 830995
Mobil: 0173 2446506
Fax: 04765 830996
maritathien@t-online.de

Anzahl FH: 1 Buchbar ab: 3 Nächten
Größe in qm: 60 Preis p.N./i.E.: ab 35,-
Betten je Einheit: 2



FH | FERIENHAUS IM WESTRING

n.t.

Der eingeschossige Bungalow verfügt über zwei Schlafzimmer, einen Wohnraum mit Schlafcouch, eine komfortable Küche, ein geräumiges Bad sowie ein zusätzliches Gäste-WC. Ganz in der Nähe liegt der NORDPFAD Hinzel. Das Ferienhaus dient zudem als Ausgangspunkt für Fahrradtouren rund um Bremervörde oder Ausflüge in die Region.



Ferienhaus Im Westring
Marianne Wilk
Westring 19
27432 Ebersdorf
Tel.: 04765 830235
Mobil: 0157 85726190
marianne.wilk@ewetel.net

Anzahl FH: 1 Buchbar ab: 2 Nächten
Größe in qm: 90 Preis p.N./i.E.: ab 60,-
Betten je Einheit: 4-5

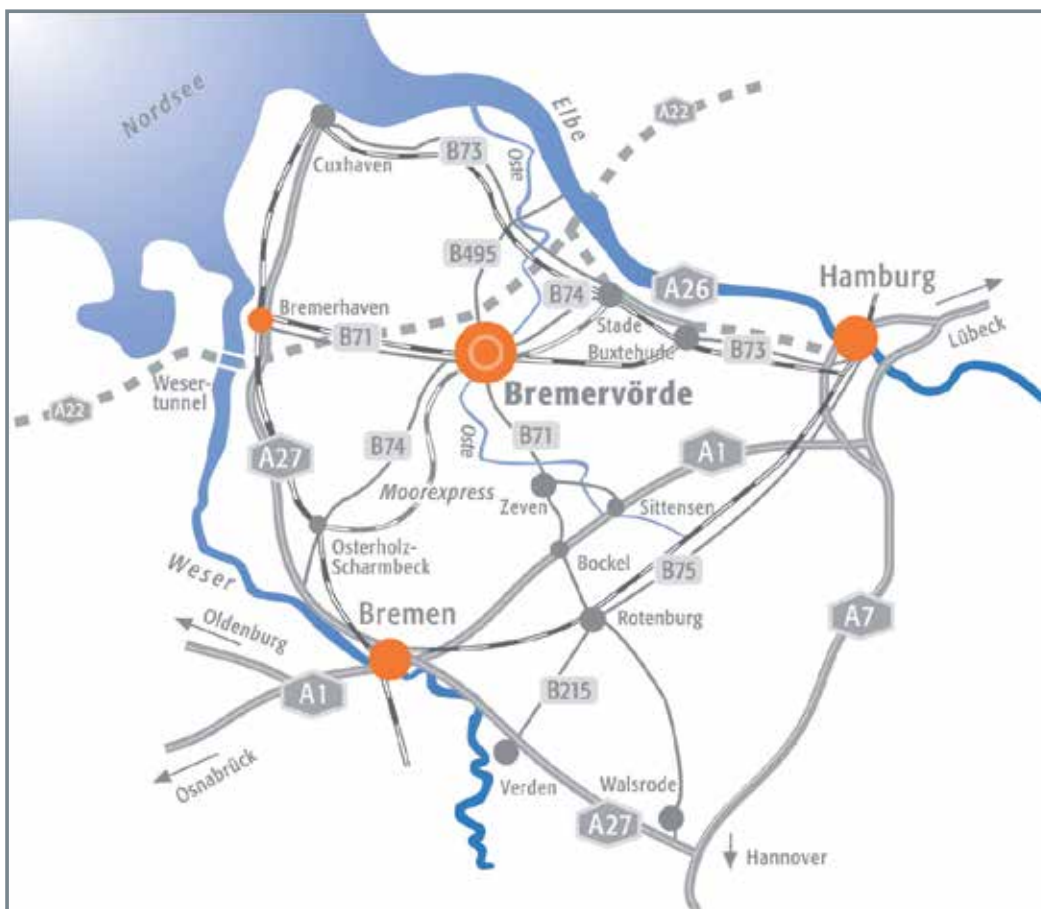


bremervörde

DIE OSTESTADT.



www.bremervoerde.de



Ihre Anreise mit öffentlichen Verkehrsmitteln:

Mit der Bahn

Aus Richtung Hamburg: Mit dem metronom oder mit der S-Bahn (S5) von Hamburg Hbf nach Buxtehude Bhf. Von dort mit der Elbe-Weser-Bahn (evb) weiter zum Bremervörder Bahnhof. www.der-metronom.de, www.s-bahn-hamburg.de, www.evb-elbe-weser.de, www.hvv.de
Aus Richtung Cuxhaven: Mit der Elbe-Weser-Bahn (evb) über Bremerhaven Hbf zum Bremervörder Bahnhof. www.evb-elbe-weser.de

Mit dem Moorexpress

Von Mai bis Oktober fährt der historische „Moorexpress“ samstags und feiertags fahrplanmäßig auf der Strecke Bremen, Osterholz-Scharmbeck, Worswede, Gnarrenburg, Bremervörde, Stade und zurück. Fahrradmitnahme im Fahrradwaggon möglich. www.moorexpress.de

Mit dem Bus

Buslinie 800: Verkehrt montags bis samstags zwischen Bremervörde, Zeven und Rotenburg, in Rotenburg besteht Anschluss an metronom nach Bremen und Hamburg und an Elbe-Weser-Bahn (evb) nach Verden. www.evb-elbe-weser.de, www.vbn.de, www.der-metronom.de

Buslinie 840: Verkehrt montags bis samstags zwischen Bremervörde, Gnarrenburg und Hambergen, in Gnarrenburg besteht Anschluss an Buslinien nach Osterholz-Scharmbeck und Bremen, in Hambergen besteht Anschluss an Nordwestbahn nach Bremen. www.evb-elbe-weser.de, www.vbn.de, www.nordwestbahn.de

Buslinie 2028: Verkehrt montags bis samstags zwischen Bremervörde und Stade, in Stade besteht Anschluss an metronom nach Hamburg und Cuxhaven. www.kvg-bus.de, www.der-metronom.de, www.hvv.de